



Calzada Romana. Monte Fresneda

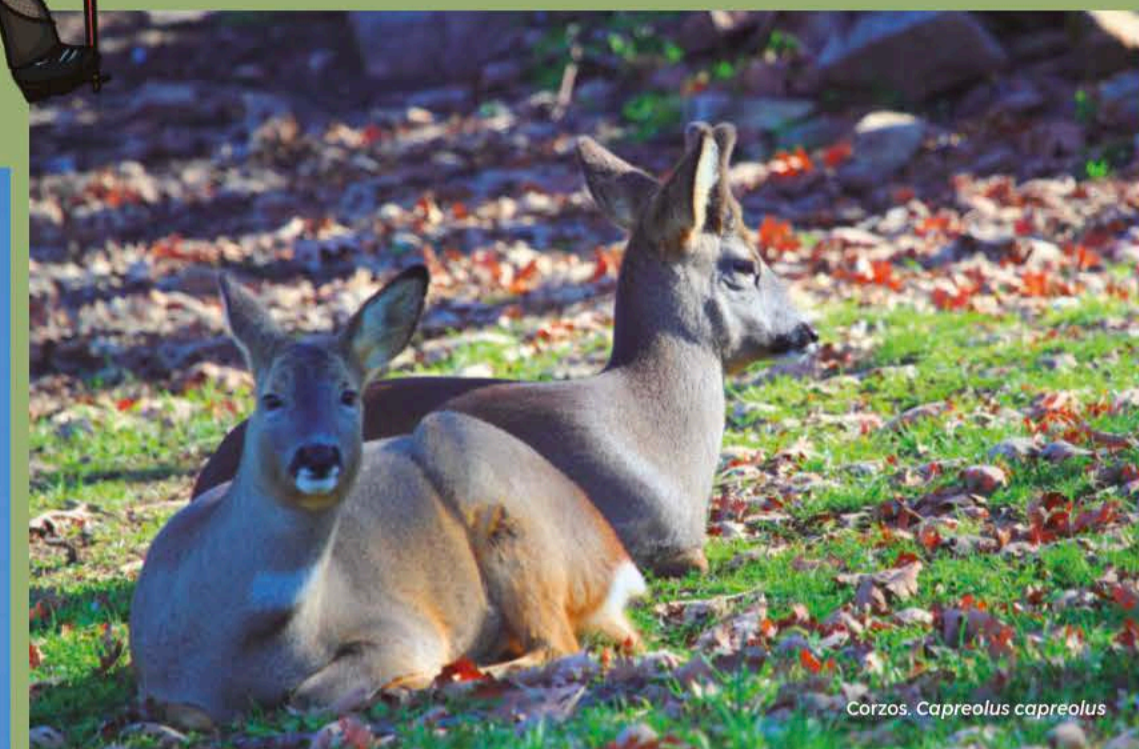
La vida en el Monte Fresneda

El bosque de Fresneda es un bosque compuesto por una gran variedad de árboles autóctonos: robles, hayas, fresnos, alisos, avellanos, acebos... y otros de corte mediterráneo como el laurel y la encina. Sus fértiles suelos albergan una diversa variedad de plantas y arbustos tales como el rusco o brusco con sus típicas bayas rojo intenso, la zarzamora o la zarzaparrilla.

La fauna salvaje deja sus rastros en el suelo y si observamos con detalle, algo muy divertido de hacer con niños, nos daremos cuenta del número de rastros que encontraremos, dándonos pistas sobre los numerosos habitantes del monte Fresneda. A través de sus huellas y excrementos sabremos que zorros, tejones, armiños, martas, garduñas y ginetas... son algunas de las esquivas especies de fauna salvaje existentes. Suelen ser difíciles de observar, ya que evitan las horas del día, por eso tendremos más posibilidades de éxito de observación al amanecer o al anochecer.

En cuanto a la avifauna, podemos observar gran diversidad de aves de pequeño tamaño como el carbonero común, el herrerillo, el petirrojo, el pinzón, el camachuelo, el torcecuello... algunas especies de córvidos como urracas, arrendajos, cornejas y cuervos. Y también, aves rapaces como el busardo ratonero, el cernícalo vulgar, el azor y el gavián o la nocturna lechuza en algún establo abandonado.

En los cinco kilómetros de esta ruta nos encontramos con un ambiente urbano (Los Corrales de Buelna), una primera parte de cultivos de especies arbóreas foráneas como el eucalipto, un bosque autóctono atlántico, algunas especies de corte mediterráneo y un ambiente rural típico de Cantabria, además de unos vestigios históricos de primer orden como es la calzada romana. Una ruta perfecta para que la visiten los distintos centros educativos de la Comunidad.



Ayuntamiento de
LOS CORRALES DE BUELNA



Descárgate la ruta con este código QR